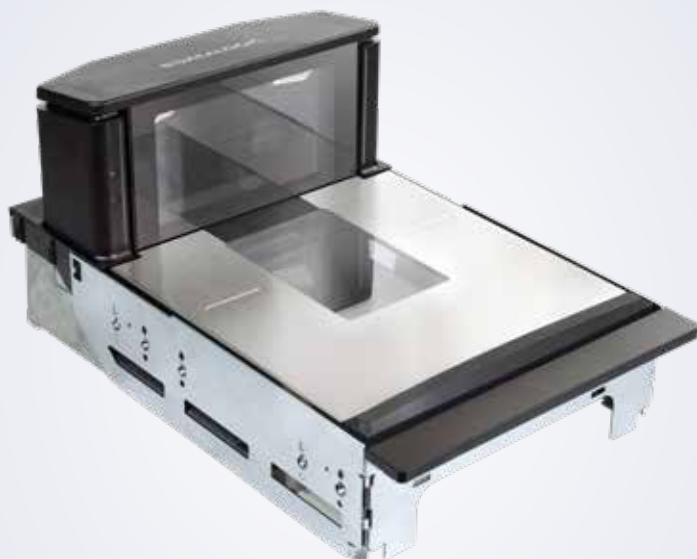


# MAGELLAN™ 9600i



## L'excellence dans le scan avec Edge AI



### LA NOUVELLE GÉNÉRATION EST LÀ

Les numéros un des lecteurs « de comptoir » pour les caisses assistées et les caisses automatiques sont désormais encore plus performants. Avec son nouveau style, sa conception robuste, ses performances de lecture de pointe et ses nouvelles options qui permettent l'utilisation de l'intelligence artificielle (IA) à la caisse, la gamme Magellan 9600i est unique en son genre.

Avec des configurations de base et avancées, le lecteur et le lecteur/balance 9600i sont les compagnons idéaux des systèmes de point de vente (POS) dans tous les environnements de caisse à haut débit.

La possibilité de choisir parmi 3 longueurs de châssis et plusieurs options de montage sur la caisse permet aux clients de disposer d'une solution sur mesure qui répond à tous leurs besoins en matière de caisse assistée et de caisse automatique.

### AMÉLIORATION DE L'EXPÉRIENCE DU CAISSIER OU DU CLIENT

Dotés des dernières technologies d'imagerie, les lecteurs 9600i offrent le plus grand volume de lecture de leur catégorie. Cela garantit des vitesses de lecture extrêmement rapides et une grande facilité d'utilisation, quels que soient les codes 1D, 2D, GS1 ou Digimarc®.

Les nouveaux lecteurs Magellan présentent des surfaces lisses qui facilitent le nettoyage et la désinfection des zones au-dessus du comptoir.

Le modèle 9600i propose en option un lecteur externe orienté vers le client, qui permet aux clients de lire leurs dispositifs mobiles et leurs coupons sans passer par le caissier dans les files d'attente assistées.

### DES FONCTIONNALITÉS POUR AUJOURD'HUI ET POUR DEMAIN

Magellan 9600i est équipé de QuadVision™, un processeur multicœur et un système de caméras multiples avec système d'exploitation Linux intégré pour garantir les caractéristiques évolutives de la plateforme. Les options de caméra couleur ScanSentry™ et les processeurs neuronaux permettent une caisse entièrement compatible avec les logiciels d'intelligence artificielle (IA) qui augmenteront la satisfaction des clients et amélioreront considérablement la prévention des pertes en magasin.

## CARACTÉRISTIQUES

- Magellan 9600i est équipé de QuadVision™, un puissant processeur multicœur IMX8 utilisant 4 caméras (2 horizontales et 2 verticales) qui fournissent plusieurs images haute résolution pour chaque lecture. En combinant ces processeurs puissants, la saisie d'images sur 5 côtés et le logiciel réputé de Datalogic vous obtenez des performances sans précédent pour décoder les codes-barres les plus complexes et les plus endommagés. De plus, deux caméras couleur en option peuvent être utilisées pour la saisie d'images pour l'apprentissage automatique et la diffusion simultanée de vidéos via Ethernet ou USB 3.0 afin de prévenir les pertes en magasin dans les versions futures.
- Les processeurs neuronaux et les accélérateurs intégrés en option permettent d'effectuer des trillions d'opérations par seconde à l'intérieur du lecteur, éliminant ainsi le besoin de serveurs supplémentaires ou de connexions cloud à la caisse.
- Préparez-vous à la future symbologie GS1 Digital Link reliant les précieuses informations relatives à la fabrication et à la sécurité sanitaire à chaque opération.

## PRÉVENTION INTÉGRÉE DES PERTES EN MAGASIN

### Technologie ScaleSentry

- Contrôle des côtés du plateau de la balance à l'aide d'un faisceau infrarouge (invisible) afin de détecter si des fruits ou des légumes sont mal placés sur le plateau, ce qui entraînerait un poids inférieur à la réalité.

### Plateau de pesée All-Weights™

- La conception du plateau de pesée All-Weights offre une surface de pesée totale comprenant le dessus du capot, ce qui permet à l'utilisateur de peser correctement les produits trop longs à loger sur la surface du plateau.

### ScanSentry

- Le modèle 9600i peut détecter le mouvement des articles sur le plateau et alerter le système POS si aucun code-barres n'est détecté. Ce système peut être complété par des caméras couleur et l'intelligence artificielle afin de créer des solutions inégalées de prévention des pertes et de reconnaissance des articles.



# SPÉCIFICATIONS TECHNIQUES

## CAPACITÉ DE DÉCODAGE

<b>Détection automatique de tous les codes de vente</b>	EAN/JAN/UPC, Code 128, Composites EAN/JAN ; Composites GS1 DataBar ; GS1 DataBar élargi empilé ; GS1 DataBar empilé ; GS1 DataBar empilé omnidirectionnel ; MicroPDF417 ; PDF417 ; Composites UPC A/E. Code Aztec, Data Matrix ; Code QR, Micro QR, Code-barres Digimarc et tous les codes futurs GS1.
<b>Illumination</b>	Plusieurs LED diffuses : orientation et longueur d'onde optimisées pour le confort visuel.
<b>Indicateurs de lecture</b>	Visuels : Confirmation de bonne lecture pour tous les plans de lecture ; Audio : Haut-parleur 85 dB - Tonalité et volume réglables, prise en charge des formats de fichiers WAV

## INTERFACES DE COMMUNICATION

<b>Interface multiple host</b>	RS-232 / USB Interface multiple : OEM (IBM) USB Plus Power (Lecteur / Balance) ; RS-232 (Lecteur) / RS-232 (Balance) ; RS-232 (Lecteur) ou Câble unique RS-232 (Lecteur / Balance)
<b>Système d'exploitation POS</b>	Windows10, Linux, Android™ ; Fonctionnalités OPOS et JavaPOS disponibles en téléchargement
<b>Ports auxiliaires</b>	Alimentation par USB Host (Type A) (x2) ; Alimentation par RS-232 ; Affichage à distance de la balance ; Ports contrôleur EAS ; Sensormatic, Interlock
<b>Ports Ethernet</b>	1 port Ethernet standard ; commutateur Ethernet 7 ports en option (IEEE1588) REMARQUE : Le commutateur nécessite une alimentation externe de 48 V

## FONCTIONNALITÉS BALANCE EN OPTION

<b>Technologie de balance à double intervalle Magellan</b>	Incrément minimum : Plage 1 : 0,002 kg / 0.005 livres ; Plage 2 : 0,005 kg / 0.010 livres Capacité balance : Plage 1 : 0- 6,0 kg / 0 - 15.0 livres ; Plage 2 : 6,0- 15,0 kg / 15.0 - 30.0 livres
<b>Technologie de balance à intervalle unique Magellan</b>	Incrément minimum : 0,005 kg / 0.010 livres ; Capacité balance : 0- 15,0 kg / 0 - 30.0 livres
<b>Échelle adaptative</b>	Magellan prend en charge Bizerba, Mettler Toledo et Digi

## PRÉVENTION DES PERTES EN MAGASIN

<b>Plateau de pesée All-Weighs</b>	Les surfaces horizontales et verticales intégrées du plateau de pesée augmentent la zone de pesée active pour une pesée facile et précise des articles volumineux.
<b>ScaleSentry</b>	ScaleSentry est un système de détection infrarouge à plateau qui permet de prévenir les pertes ; des indicateurs audio/visuels configurables identifient les articles placés en dehors de la surface de pesée.
<b>Fonctionnalités EAS</b>	Antenne EAS intégrée pour Checkpoint et Nedap. Contrôleur de désactivation Sensormatic intégré à la technologie Datalogic SmartSentry™ ; Le lecteur fournit des indicateurs de bonne lecture / état EAS
<b>ScanSentry</b>	Magellan 9600i prend en charge diverses solutions d'intelligence artificielle qui améliorent l'expérience client et réduisent les pertes à la caisse.

## CARACTÉRISTIQUES PHYSIQUES

<b>Dimensions</b>	Hauteur (au-dessus du comptoir) : 12,9 cm / 5.1 pouces Profondeur (au-dessous du comptoir) : 10,2 cm / 4 pouces Largeur : 29,2 cm / 11.5 pouces Longueur : Tablette courte – 35,2 cm / 13.9 pouces Tablette moyenne – 39,9 cm / 15.7 pouces Bride longue – 50,7 cm / 20.0 pouces
<b>Caractéristiques optiques</b>	Imageurs monochromes : Quatre imageurs à obturateur global 1 MP (1 280 x 800) à 30 images/seconde Imageurs couleur : Jusqu'à deux imageurs 1 MP en option (1 280 x 800) Ethernet ou en connexion USB3.0

## CARACTÉRISTIQUES ÉLECTRIQUES

<b>Alimentation requise</b>	Consommation électrique lecteur : 12 VDC En fonctionnement (nominale) : 9,3 W ; Mode veille : 7,3 W ; Bloc d'alimentation DC pour lecteur en option : Entrée AC : 100 - 240 VAC, 50-60 Hz ; Bloc alimentation en option Ethernet 48 VDC : Entrée AC : 100 - 240 VAC, 50-60 Hz
-----------------------------	--

## CARACTÉRISTIQUES ENVIRONNEMENTALES

<b>Lumière ambiante</b>	0-86 080 lux
<b>Protection ESD</b>	25 kV décharges atmosphériques
<b>Humidité (sans condensation)</b>	5 - 95 %
<b>Température</b>	En fonctionnement : 10 à 40 °C / 50 à 104 °F Stockage/Transport : -40 à 70 °C / -40 à 158 °F

## SÉCURITÉ ET RÉGLEMENTATION

<b>Homologations des organismes</b>	Le produit est conforme aux normes de sécurité et aux réglementations applicables à son utilisation prévue. Consulter le guide de référence rapide pour obtenir la liste complète des certifications.
<b>Conformité environnementale</b>	Conforme à la directive RoHS chinoise ; conforme à la directive RoHS Union Européenne ; conforme à la directive R.E.A.C.H. - EC1907/2006

## FONCTIONNALITÉS

<b>Configurateur Aladdin™</b>	Aladdin de Datalogic offre aux clients la possibilité de gérer la configuration des produits portables ou fixes et permet les mises à jour du micrologiciel et le formatage avancé grâce à une interface utilisateur intuitive.
<b>Magellan SDK(s)</b>	Datalogic fournit aux développeurs des outils pour prendre en charge l'intégration des points de vente et la fonctionnalité matérielle optionnelle d'activation de l'IA (caméras couleur, processeurs neuronaux et extension Ethernet).
<b>Capacités de Remote Management</b>	Les rapports de diagnostic actuels utilisent WMI (OPOS et JavaPOS) et MBeans (JavaPOS) ; Support de téléchargement Host pour IBM Director, Wavelink Avalanche™ et d'autres solutions de gestion ERP.

## FONCTIONNALITÉS D'ACTIVATION DE L'IA (EN OPTION)

<b>Saisie d'images</b>	Magellan 9600i offre une caméra couleur intégrée à plan vertical (VCCM) et à plan horizontal (HCCM).
<b>Processeurs neuronaux</b>	Magellan 9600i proposera bientôt des processeurs neuronaux intégrés pour l'exécution de modèles d'inférence IA à l'intérieur du scanner.
<b>Commutateur Ethernet</b>	Le commutateur Ethernet à 7 ports permet à Magellan de connecter jusqu'à 2 caméras intégrées et 3 caméras externes pour créer une « zone de cognition ».

## GARANTIE

<b>Garantie</b>	Garantie standard d'usine de 1 an
-----------------	-----------------------------------

# ACCESSOIRES



90ACC0340 Affichage simple/intervalle simple



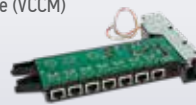
90ACC0343 Affichage double/intervalle simple



90ACC0415 Caméra couleur verticale (VCCM)



90ACC0414 Caméra couleur horizontale (HCCM)



90ACC0416 Commutateur Ethernet



Unité de traitement de tenseur (TPU) Disponible prochainement